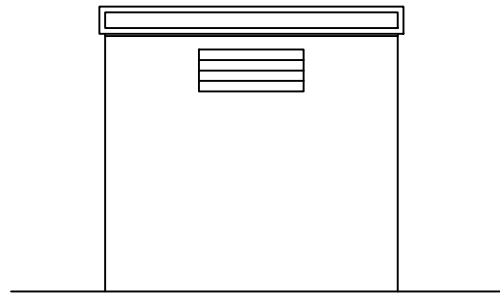
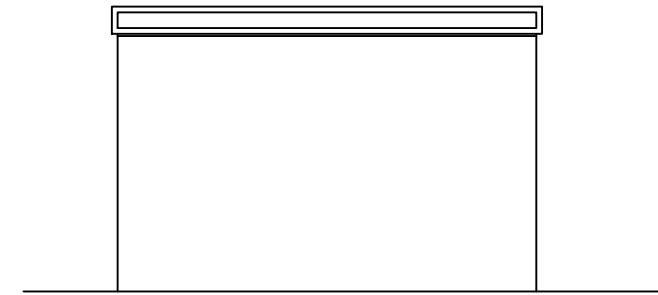


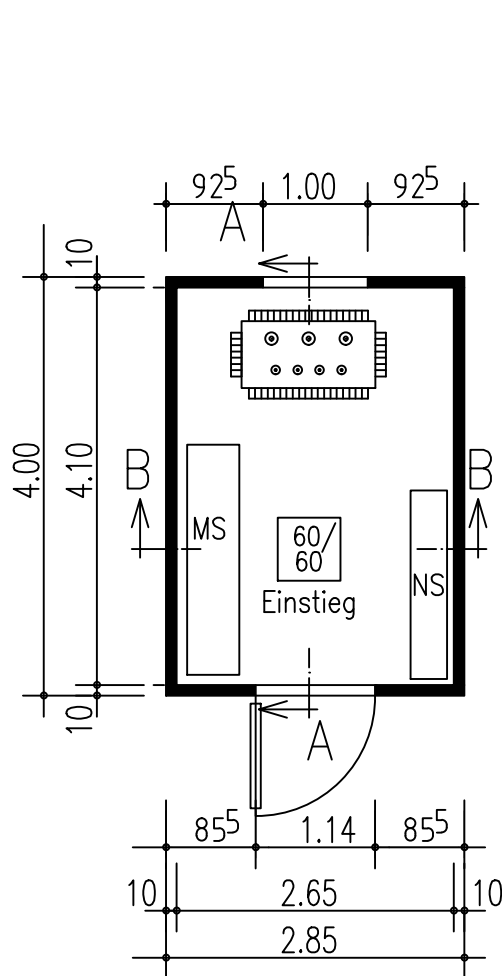
Vorderansicht



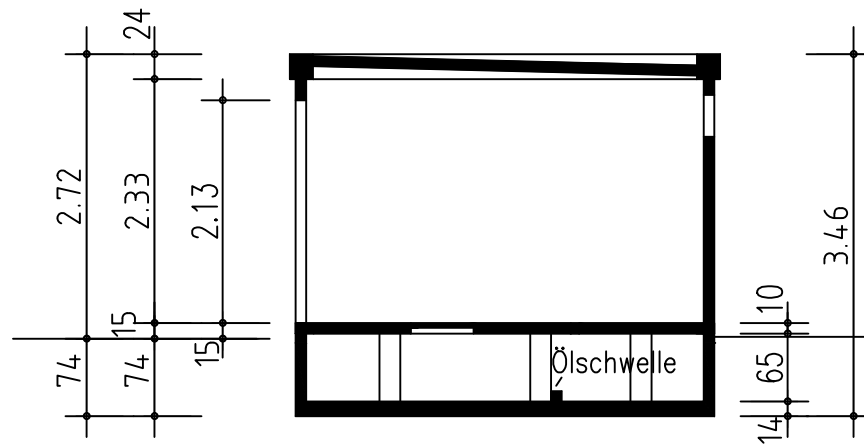
Rückansicht



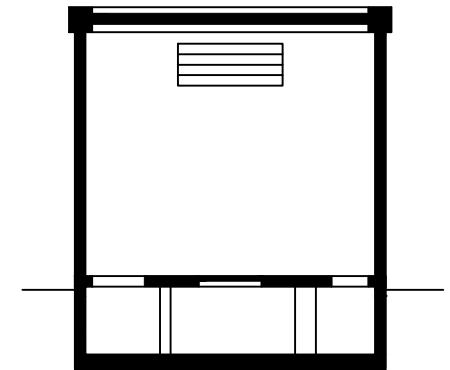
Seitenansicht



Grundriss



Längsschnitt A - A



Querschnitt B - B

Typ BE4028



Transformatorstationsgebäude aus
Stahlbetonfertigteilen System "Mokinski"

V.3.0.12 Musterzeichnung

Mokinski Technikgebäude GmbH & Co. KG
Siemensstr 7-13, 33442 Herzbrock-Clarholz
Tel.: 05245/92969-0 Fax.: 05245/92969-10