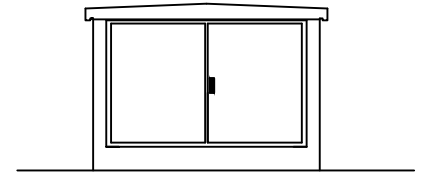
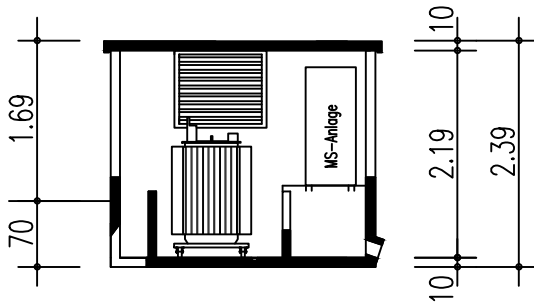


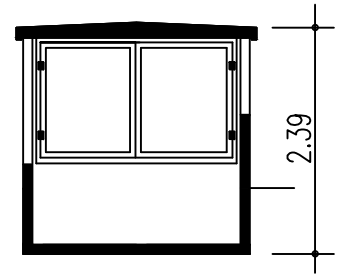
Seitenansicht



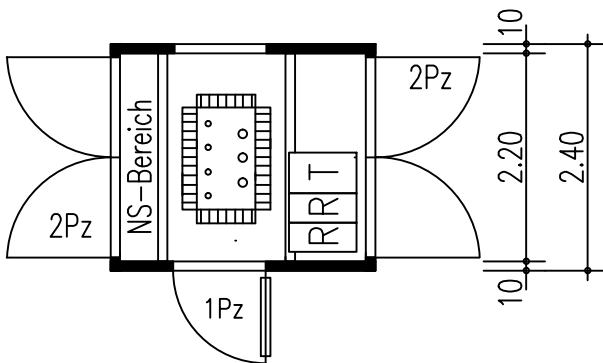
Vorderansicht



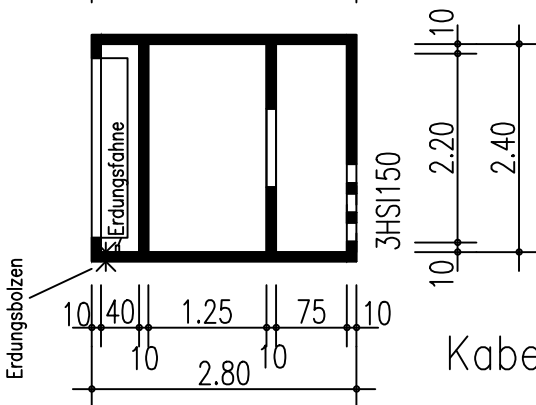
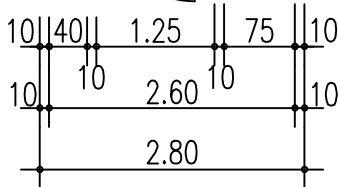
Längsschnitt



Querschnitt



Grundriß



Kabelkeller

Kompaktstation NBK 2824

- Zweiseitig bedienbare Transformatorstation
- Abmessung Gebäudekörper: B/L 2,40 / 2,80m
- Höhe über Erdreich: 1,69m
- Gewicht ohne Anlagen: ca. 10,3 t
- Bebaute Fläche: 6,72m²
- Zweiflügelige Türen für MSP- und NSV- Anlagen
- Dach abnehmbar
- SF6 Mittelspannungsanlagen mit luftisoliertem Messfeld
- Transformator bis 800 KVA, bei vergrößerter Lüftung bis 1.000 KVA
- Niederspannungsverteilung ja nach Stationskonfiguration
- Türanschläge variabel